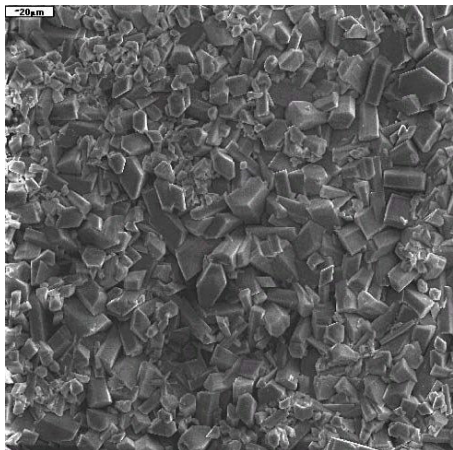
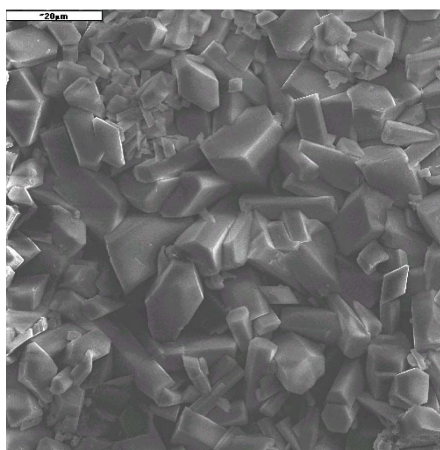


SURFACOTE MN 2

Fosforanowanie manganowe



SURFACOTE MN 2, powiększenie 500-krotne



SURFACOTE MN 2, powiększenie 1000-krotne

Struktura warstwy

Drobnokrystaliczna

Barwa powłoki: od antracytowej do czarnej

Ciężar powłoki 10- 40 g/m²

Zastosowanie

Powłoki stalowe

Poprawia właściwości docierania przekładni, pierścieni tłokowych itp.

Zanurzenie

IMDS-1D-Nr. 7031907

Dodatki do fosforanowania

SURFACOTE MN 2 (jako koncentrat początkowy jak również jako koncentrat uzupełniający)

Aktywacja wstępna:

Możliwe są 2 aktywacje:

- SURFACOTE Pre MN do uzyskania grubokrystalicznych powłok fosforanu manganowego
 - SURFACOTE Aktivator MN, Teil 1 w połączeniu z SURFACOTE Aktivator MN, Teil 2 do uzyskania drobnokrystalicznych powłok fosforanu manganowego
- W przypadku dodatkowych pytań jesteśmy do Państwa dyspozycji.