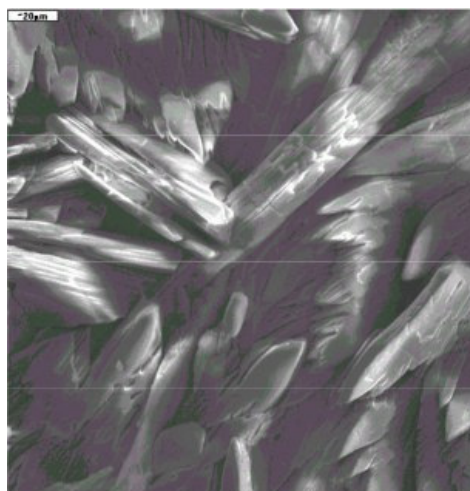
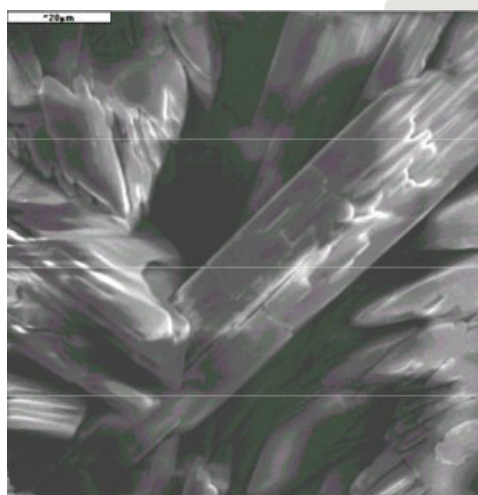


SURFACOTE 480

Fosforanowanie grubowarstwowe (pozbawione niklu)



SURFACOTE 480, powiększenie 500-krotne



SURFACOTE 480, powiększenie 1000-krotne

Struktura warstwy

Grubokrystaliczny

Ciężar powłoki 15 – 30 g/m²

Zastosowanie

Powierzchnie stalowe
zanurzenie

bardzo dobra ochrona przed korozją w połączeniu SURFASEAL 85, SURFASEAL 100

Nadaje się również do formowania na zimno

IMDS-ID-Nr. 7026761

Dodatki do fosforanowania

SURFACOTE 480 (służy zarówno jako koncentrat początkowy jak i koncentrat uzupełniający)

W przypadku dodatkowych pytań jesteśmy do Państwa dyspozycji.