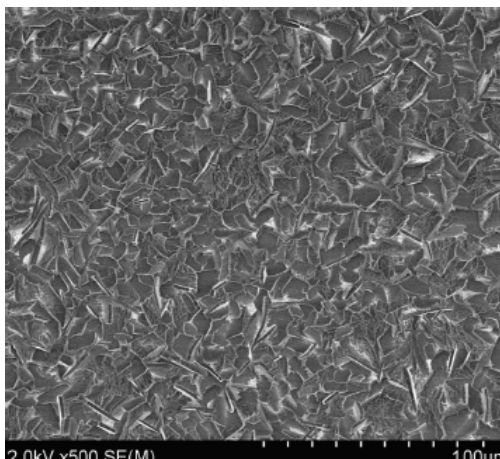
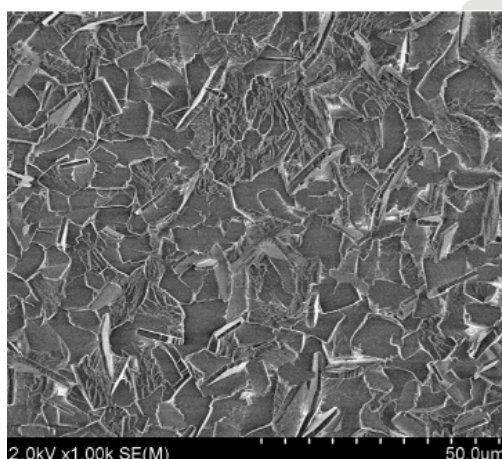


SURFACOTE 222/223

Fosforanowanie cienkowarstwowe (pozbawione niklu)



SURFACOTE 222/223, powiększenie 500-krotne



SURFACOTE 222/223, powiększenie 1000-krotne

Struktura warstwy

Drobnokrystaliczny

Ciężar powłoki 1,5 – 3,0 g/m² (Natrysk)

2,0 – 3,5 g/m² (Zanurzenie)

Zastosowanie

Stal i materiał cynkowany

poprzez natrysk i zanurzenie

bardzo dobra podstawa do dalszej obróbki poprzez lakierowanie i lakierowanie proszkowe

IMDS-ID-Nr. 9501722

Dodatki do fosforanowania

SURFACOTE 222 (koncentrat początkowy)

SURFACOTE 223 (koncentrat uzupełniający)

SURFA-cor (do regulowania proporcji kwasu)

SURFACOTE Beschleuniger N

SURFACOTE Beschleuniger K

SURFACOTE Additiv Nr. 6 (aluminium i powierzchnie cynkowane)

W przypadku dodatkowych pytań jesteśmy do Państwa dyspozycji.