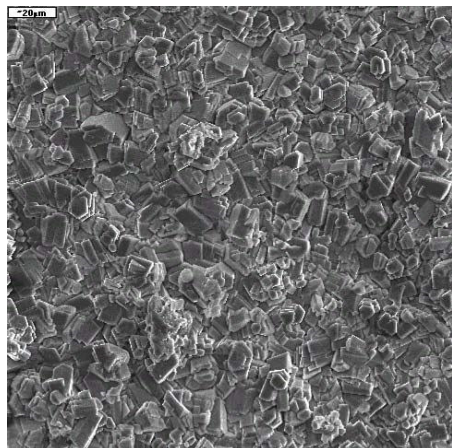
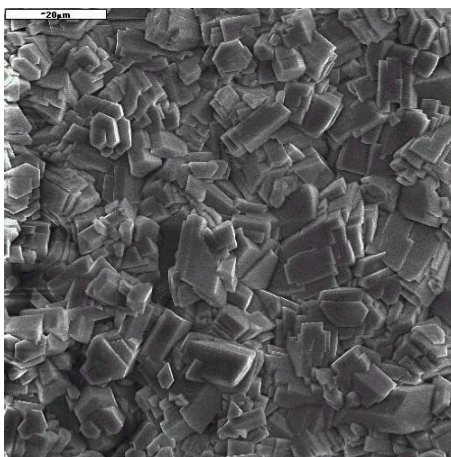


SURFACOTE MN 3

Fosforanowanie manganowe



SURFACOTE MN 3, powiększenie 500-krotne



SURFACOTE MN 3, powiększenie 1000-krotne

Struktura warstwy

Drobnokrystaliczna

Barwa powłoki: od antracytowej do czarnej

Ciężar powłoki 10 - 20 g/m²

Zastosowanie

Powierzchnie stalowe

Poprawia właściwości docierania przekładni, pierścieni tłokowych itp.

Zanurzenie

IMDS-1D-Nr. 7031907

Dodatki do fosforanowania

SURFACOTE MN 3 (jako koncentrat początkowy jak również jako koncentrat uzupełniający)

Szczególna właściwość:

Podczas pierwszego uruchomienia nie jest wymagana regulacja

W przypadku dodatkowych pytań jesteśmy do Państwa dyspozycji.