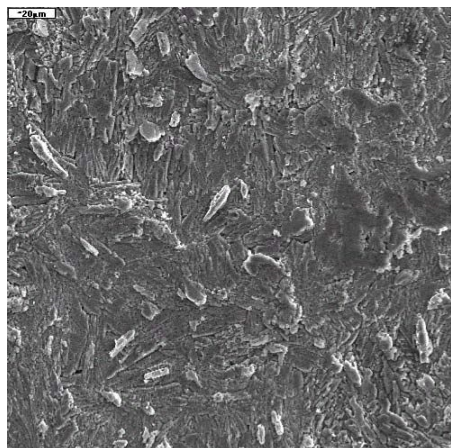
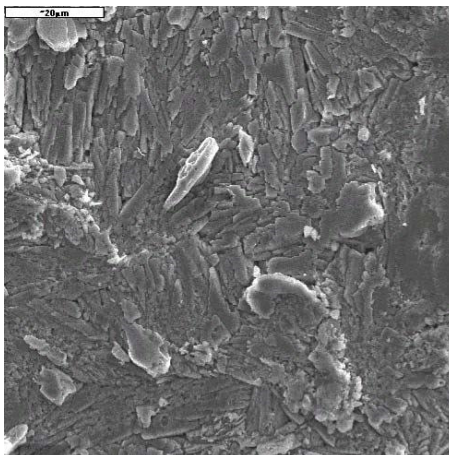


SURFACOTE 780

Fosforanowanie cynkowo – wapniowe
(bezniklowe; przyspieszacz: chloran)



SURFACOTE 780, powiększenie 500-krotne



SURFACOTE 780, powiększenie 1000-krotne

Struktura warstwy

Bardzo drobnokrystaliczna
Ciężar powłoki 1 - 2 g/m²

Zastosowanie

Powierzchnie stalowe
Podkład pod farby proszkowe, ciekłe lub inne
Przeznaczony w szczególności do połączeń metal - guma
Zanurzenie
IMDS-1D-Nr. 7027255

Dodatki do fosforanowania

SURFACOTE 780 (jako koncentrat początkowy jak i koncentrat uzupełniający)

W przypadku dodatkowych pytań jesteśmy do Państwa dyspozycji.