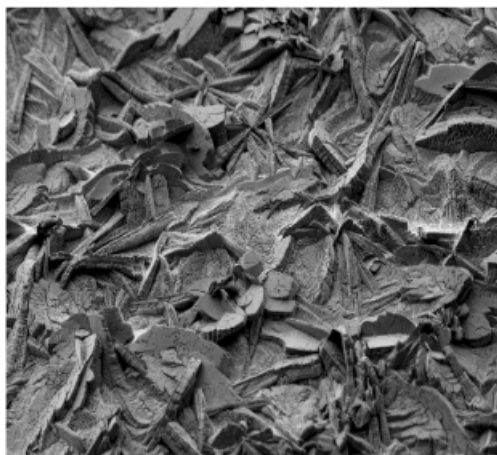


## **SURFACOTE 775**

### **Fosforanowanie Cynk/Wapń**



SURFACOTE 775, powiększenie 500-krotne



SURFACOTE 775, powiększenie 1000-krotne

#### **Struktura warstwy**

Drobnokrystaliczny

Ciężar powłoki 1,5 – 3,5 g/m<sup>2</sup>

#### **Zastosowanie**

Powłoki stalowe

podstawa do dalszej obróbki poprzez lakierowanie i lakierowanie proszkowe  
zanurzenie

IMDS-ID-Nr. 9501938

#### **Dodatki do fosforanowania**

SURFACOTE 775 (służy zarówno jako koncentrat początkowy jak i koncentrat uzupełniający)

W przypadku dodatkowych pytań jesteśmy do Państwa dyspozycji.