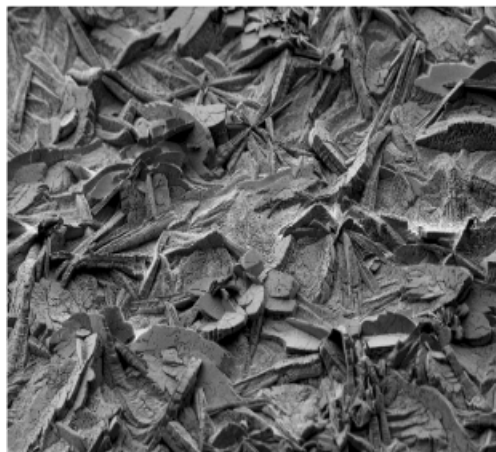


## **SURFACOTE 333/334**

### **Fosforanowanie cienkowarstwowe- trikationowe**



SURFACOTE 333/334, powiększenie 500-krotne



SURFACOTE 333/334, powiększenie 1000-krotne

#### **Struktura warstwy**

Drobnokrystaliczny

Ciężar powłoki

1,5 – 3,0 g/m<sup>2</sup> (Natrysk)

2,5 – 5,5 g/m<sup>2</sup> (Zanurzenie)

#### **Zastosowanie**

Stal i materiał cynkowany

poprzez natrysk i zanurzenie

bardzo dobra podstawa do dalszej obróbki poprzez lakierowanie i lakierowanie proszkowe

spełnia wymagania wiodących producentów samochodów

IMDS-ID-Nr.9501829

#### **Dodatki do fosforanowania**

SURFACOTE 333 (koncentrat początkowy)

SURFACOTE 334 (koncentrat uzupełniający)

SURFA-cor (do regulowania proporcji kwasu)

SURFACOTE Beschleuniger N

SURFACOTE Beschleuniger K

SURFACOTE Additiv Nr. 6 (aluminium i powierzchnie cynkowane)

W przypadku dodatkowych pytań jesteśmy do Państwa dyspozycji.