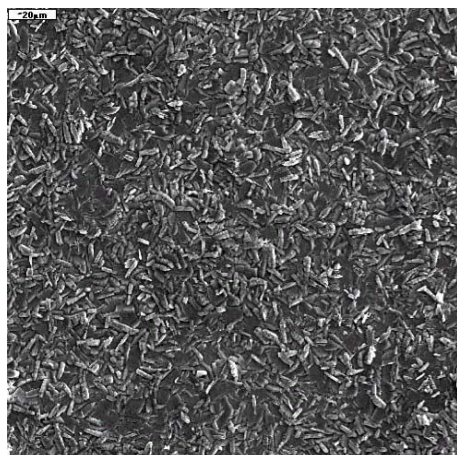
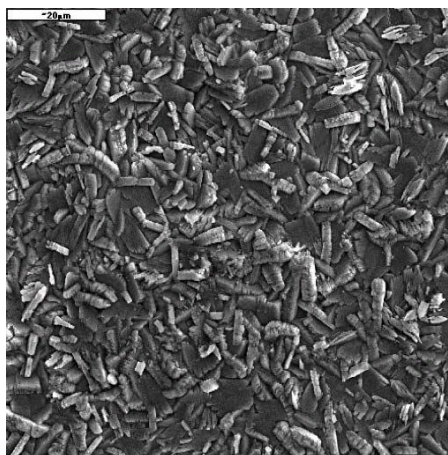


SURFACOTE 270

Fosforanowanie cienkowarstwowe (przyśpieszacz: chloran)



SURFACOTE 270, powiększenie 500-krotne



SURFACOTE 270, powiększenie 1000-krotne

Struktura warstwy

Bardzo drobnokrystaliczna warstwa fosforanu cynku

Ciężar warstwy: 2 - 5 g/m²

Zastosowanie

Stal oraz materiał ocynkowany

Zanurzenie

Podkład do malowania proszkowego, ciekłego lub inne.

IMDS-ID-Nr. 9501801

Dodatki do fosforanowania

SURFACOTE 270 (jako koncentrat początkowy jak również jako koncentrat uzupełniający)

W przypadku dodatkowych pytań jesteśmy do Państwa dyspozycji.