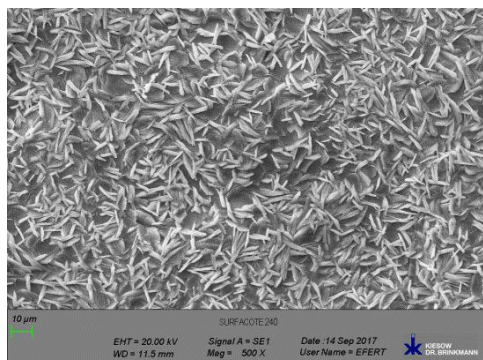
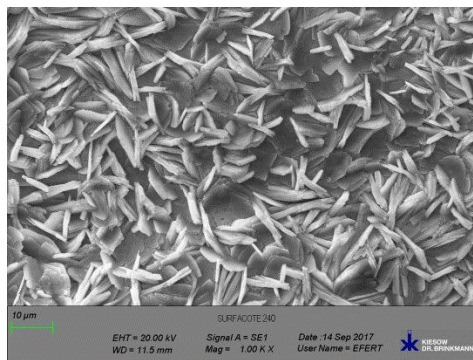


## SURFACOTE 240

### Niskotemperaturowe fosforanowanie cynkowe, cienkowarstwowe (bezniklowe)



SURFACOTE 240, 500-krotne powiększenie



SURFACOTE 240, 1000-krotne powiększenie

### Struktura warstwy

Drobnokrystaliczna

Ciężar warstwy: 1,7 - 2,5 g/m<sup>2</sup> (metoda natryskowa)  
3,8 - 4,8 g/m<sup>2</sup> (metoda zanurzeniowa)

### Zastosowanie

Stal oraz materiał ocynkowany

Natrysk (35 - 45 °C) i zanurzenie (27 - 45 °C)

Bardzo dobra przyczepność farby proszkowej, ciekłej lub elektroforetycznej

IMDS-ID-Nr. 9501722

### Dodatki do fosforanowania

SURFACOTE 240 ( jako koncentrat początkowy jak również jako koncentrat uzupełniający)

SURFA-cor (do regulacji kwasowości)

W przypadku dodatkowych pytań jesteśmy do Państwa dyspozycji.

SURFACOTE Bescheinigung (Przyspieszacz)  
SURFACOTE Additiv Nr. 6 (do aluminium i powierzchni ocynkowych)