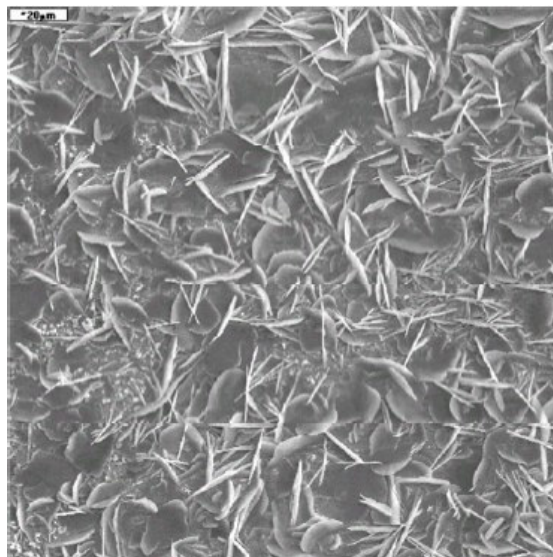


SURFACOTE 125

Fosforanowanie cynowe cienkowarstwowe



SURFACOTE 125, powiększenie 500-krotne



SURFACOTE 125, powiększenie 1000-krotne

Struktura warstwy

Drobnokrystaliczny

Ciężar powłoki 2,0 – 6,5 g/m²

Zastosowanie

Stal i materiał cynkowany
poprzez natrysk i zanurzenie
podstawa do dalszej obróbki poprzez lakierowanie i lakierowanie proszkowe
IMDS-ID-Nr. 9501801

Dodatki do fosforanowania

SURFACOTE 125 (służy zarówno jako koncentrat początkowy jak również jako koncentrat uzupełniający)

SURFACOTE Beschleuniger N

SURFA-cor (do regulowania stosunku kwasowości)

W przypadku dodatkowych pytań jesteśmy do Państwa dyspozycji.